

屏東縣墾丁生態旅遊聯合發展協會 函

公司地址：屏東縣恆春鎮中山路 39 號

聯絡人：專案人員 李文豪

連絡電話：0985-832361

電子信箱：kentingcotour@gmail.com

受文者：各地區國高中職學校機關

發文日期：中華民國 110 年 11 月 08 日

發文字號：屏墾生聯字第 1101108001 號

速別：普通件

密等及解密條件：普通

附件：

主旨：屏東縣墾丁生態旅遊發展協會邀請各地區國高中職學校機關，參與社區生態旅遊線上遊程活動，請查照。

說明：

- 一、依據 110 年度「墾丁國家公園社區生態旅遊發產推廣及監督管理計畫(第一年)」，里山生態有限公司及屏東縣墾丁生態旅遊發展協會辦理社區生態旅遊線上遊程活動，邀請各地區國高中職學校機關，以 GOOGLE MEET 辦理線上遊程踩線。
- 二、詳細活動內容、時間及報名資訊如附件一所示。

正本：各地區國高中職學校機關

副本：墾丁國家公園管理處、墾丁生態旅遊聯合發展協會、里山生態有限公司

理事長楊秀蘭

「森日列車」 恆春半島社區線上生態導覽踩線

自然環境與生態豐沛的墾丁國家森林公園，是許多台灣原生種的棲息地。在這片小小的土地上物種遍佈各地，隨時都有機會在轉角新發現！誠心邀請貴校訓育組、訓導處、輔導處或任何有興趣的教師參與踩線。

什麼是森日列車？

墾丁國家公園管理處管轄近 40 年，在近十幾年在地青年組織里山生態有限公司以及社區夥伴共同成立墾丁生態旅遊聯合發展協會，共同維護經營這片豐潤的土地。在里山所輔導產業轉型的 11 個社區里，每個社區發展出具高獨特性以及在地性的生態旅行路線。從自然走入生態再到人文，述說恆春半島地傑人靈的故事。因此，里山誠心邀請您，一起搭上走讀恆春半島的生態人文列車，認識這處台灣生態的烏托邦。

「森日列車」是作為線上虛擬列車為概念，顧名思義就像一部列車，載著客人一站一站停靠社區並且認識恆春半島的人文與生態烏托邦。

為什麼要參加森日列車？

- 讓民眾對國家公園自然生態系統功能與生態原理的了解及生物多樣性、人類與環境三者互動關係的認識。
- 教育有關墾丁國家公園的環境相關知識，讓民眾能夠深切體認國家公園內環境、生態、人文的互動，並了解其關係。
- 以認知領域、技能與態度為基礎，教育學生或民眾具有環境倫理素養，希望為了保護、改善環境及保育國家公園而願意採取適當的生活方式與社區行動，來達成促進永續環境的目標。
- 以認知領域、技能與態度為基礎，教育學生或民眾擁有環境保育相關概念，建立正確的國家公園永續發展觀。

誰適合參加森日列車？

- 教育團體 — 期望透過教育，能夠讓學子理解自然生態的重要性，並且懂得如何與自然環境相處。

「森日列車」線上踩線活動資訊內容

歡迎搭乘恆春半島生態解說導覽列車，此列車將會開往終點站墾丁國家公園，沿途停靠港口社區、里德社區、大光社區、社頂部落以及九棚社區。祝您有個愉快的旅程。

活動日期：12/6-12/10

活動時間：見以下各場次資訊

活動地點：Google meet 視訊平台（鏈結將於 12/3 發送）

辦理方式：各社區解說員與主持人在視訊平台搭配圖像影片互動式分享講解相關主題

活動費用：此費用由墾丁國家管理處補助，因此歡迎免費參與！

活動報名：請掃描以下 QR Code



-----以下為各社區線上生態導覽場次資訊-----

第一場：大光社區「潮間帶生態線上導覽」

活動時間日期：12/6

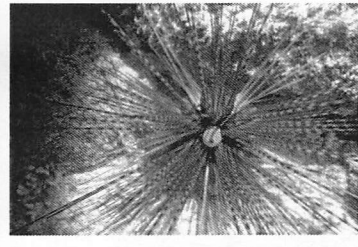
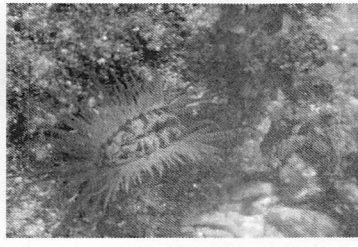
活動時間：13:30-14:30

內容簡介：

恆春半島的大光社區開發甚早，近年海洋休閒活動興起，後壁湖有則廣大平緩的珊瑚礁海蝕平台，潮間帶精采繽紛，各式各樣的海膽，海葵和海星，躲藏在珊瑚礁間，妝點著嶙峋的珊瑚礁海岸，適合親子一同來親水與觀察潮間帶生態。

線上遊程亮點：

1. 後壁湖地名的由來
2. 分辨潮間帶種類
3. 介紹南部潮間帶常出沒生物 5 種



第二場：里德社區「蝴蝶生態線上導覽」

活動日期：12/7

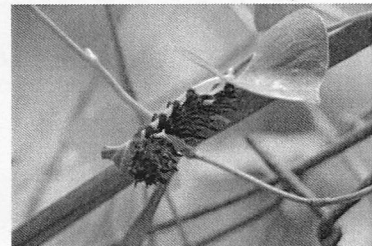
活動時間：13：30-14：30

內容簡介：

背倚著海岸山脈，東臨太平洋，西有港口溪與欖仁溪這兩條溪流注入太平洋中。低度開發的森林涵養清澈的溪流，而溪流又默默地滋養著許多小生物。其中最常見的就是各品種蝴蝶，沿著溪流回溯，穿過林間小徑，台灣熱帶蝴蝶一共有約 230~240 種，而在欖仁溪幾乎 107 種的熱帶蝴蝶就可以在這裡被找到。

線上遊程亮點：

1. 欖仁溪生態環境介紹
2. 蝴蝶監測職人帶路認識蝴蝶品種 4 種
3. 里德蝴蝶王國的秘密



第三場：社頂部落「梅花鹿生態線上導覽」

活動日期：12/8

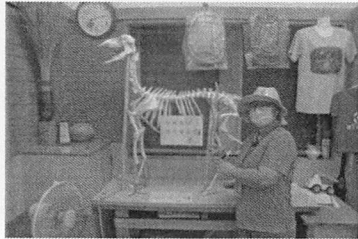
活動時間：13：30-14：30

內容簡介：

社頂部落是墾丁國家公園第一個發展生態旅遊的社區，鄰近社頂自然公園，生長著近 300 種植物也有由高位珊瑚礁組成的自然景觀。在自然公園裡也設有梅花鹿復育站，自 1984 年起開始進行復育，至今已經成功野放將近 1500 隻梅花鹿，也讓社頂成為了梅花鹿的絕佳的生存環境。

線上遊程亮點：

1. 認識社頂部落獨特高位珊瑚礁地形與部落梅花鹿復育站介紹
2. 認識梅花鹿特性與習性



第四場：九棚社區「瑯嶠人文線上導覽」

活動日期：12/9

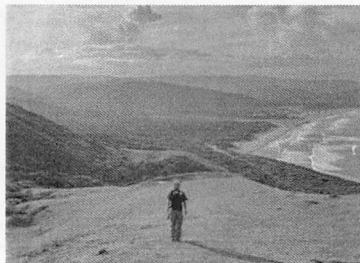
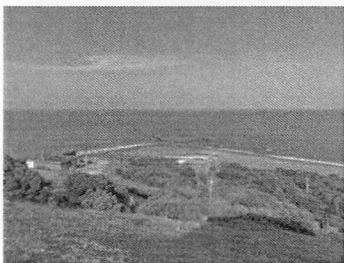
活動時間：13：30-14：30

內容簡介：

東臨太平洋的滿州鄉九棚村，居民以農漁為主，雖然地處偏遠，實際卻擁有許多極具特色的人文及生態地景，八瑤灣牡丹社事件現場、壯觀的鼻頭草原、罕見的海岸景觀等，擁有非常豐富的資源。

線上遊程亮點：

1. 聆聽改變台灣命運的八瑤灣歷史事件故事
2. 瞭望八瑤灣、太平洋以及九棚沙漠絕佳地形
3. 認識在地特有種植物 - 蔓荊



第五場：港口社區「陸蟹生態線上導覽」

活動日期：12/10

活動時間：20：00-21：00

內容簡介：

港口社區沿岸資源豐富，漁業發達。港口溪出海口一帶，擁有良好的淡水資源，支持著仰賴森林生活的大批陸蟹族群，每年5至10月都適合陸蟹的生態觀察。

線上遊程亮點：

1. 認識恆春半島陸蟹品種3種
2. 理解陸蟹過路的因由
3. 認識寄居蟹的搬家之旅

